

OSTEOPATIA B.F.D.

BIOMECCANICA FUNZIONALE DINAMICA®



OSTEOPATIA
Biomeccanica
Funzionale Dinamica®

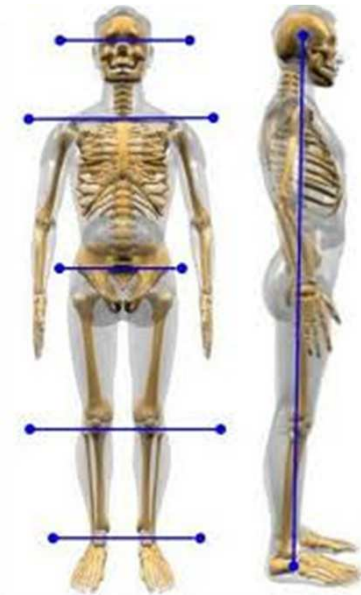
INDICE

- Cosa è l'Osteopatia BFD
- A chi è rivolta
- Come opera
- Cosa tratta
- Come si effettua un trattamento
- I vantaggi per il Paziente
- I vantaggi per il Medico curante e il SSN



COSA E' L'OSTEOPATIA BFD

- **L'Osteopatia Biomeccanica Funzionale Dinamica® (BFD)** è una evoluzione dell'osteopatia moderna ed è estremamente efficace nel diagnosticare, prevenire e trattare con pochissime sedute, problematiche di varia natura legate a traumi pregressi, attività sportiva e posture scorrette, senza l'utilizzo di farmaci o di apparecchiature elettromedicali.



Ha per scopo di trattare le **disfunzioni somatiche osteo-articolari e viscerali** attraverso una metodologia rigorosa che permette di riconoscere l'origine del disequilibrio funzionale.

Ricerca in particolare le **restrizioni di mobilità** presenti nel sistema muscolo-scheletrico attraverso **specifici test** manuali.

A CHI E' RIVOLTA

La BFD e' **utile a tutti** ed a ogni età, dal neonato all'anziano:

- Agli **sportivi**, accompagnandoli durante tutta la loro attività.
- A chi ha **posture** scorrette o fa attività che richiedono sforzi fisici particolari.
- Alle persone che hanno avuto **traumi** pregressi, risolti sul piano organico ma in cui permangono disfunzioni biomeccaniche .
- Alle persone affette da una alterazione della mobilità articolare e/o tissutale.
- A chi accusa sintomi quali **dolori** cervicali, dorsali, lombari e agli arti o dolori viscerali.

COME OPERA

Mira al **ripristino** della normale **mobilità** e/o della mobilità residua (in caso di patologie invalidanti, come ad es. l'artrosi) delle strutture osteo-articolari e ad una **riduzione della sintomatologia dolorosa**, utilizzando **tecniche manuali** per ristabilire una funzionalità ottimale.

Non utilizza farmaci o apparecchiature elettromedicali.

Stimola l'**omeostasi** del Paziente cercando di identificare e rimuovere l'origine biomeccanica della disfunzione in relazione al disturbo lamentato.

E' un **approccio innovativo** ed originale al trattamento di pazienti con disfunzioni biomeccaniche, basato sull'anatomia, la fisiologia, la biomeccanica e la neurofisiologia.

La **metodologia** utilizzata consente di identificare rapidamente lo schema disfunzionale, di escludere il trattamento nel caso di presunta presenza di patologia organica e di inviare il paziente al proprio medico curante per gli approfondimenti necessari.

COSA TRATTA

L'Osteopatia BFD tratta tutte le disfunzioni di natura biomeccanica che possono dare origine a :

- Cervicalgie, cervico-brachialgie e sintomi associati;
- Cefalee miotensive;
- Dorsalgie, lombalgie, sciatalgie, lombosciatalgie;
- Cruralgie, gonalgie;
- Pubalgie;
- Dolori muscolo-scheletrici in generale;
- Restrizioni di movimento;
- Dolori viscerali di origine funzionale.

L'Osteopatia BFD non tratta e non cura patologie organiche.

Derivanti da :

- Traumi da impatto
- Traumi sportivi
- Colpo di frusta
- Colpo della strega
- Squilibri posturali
- Gravidanza e parto naturale
- Sovraccarico funzionale
- ...



COME SI EFFETTUA UN TRATTAMENTO

Il trattamento di Osteopatia BFD comprende:

- **Anamnesi** : raccolta di tutte le informazioni utili ad identificare la causa del disturbo evidenziato dal Cliente con particolare attenzione alla “**storia**” della sua insorgenza
- **Valutazione BFD**: consiste in specifici **test manuali** di mobilità e valutazione funzionale per la ricerca e la verifica delle restrizioni di movimento. I test vengono effettuati su rachide ed arti, sono non invasivi e assolutamente indolori.

La Valutazione BFD viene utilizzata a fini **preventivi** e per impostare il **trattamento specifico** per la risoluzione della disfunzione individuata.

- **Trattamento BFD**: consiste in precise “**normalizzazioni**” **manuali** che riconducono le articolazioni nella normale fisiologia articolare, risolvendo così le limitazioni di movimento e la sintomatologia dolorosa.



I VANTAGGI PER IL PAZIENTE

Nel caso si tratti di disfunzione osteopatica biomeccanica

- Rapida identificazione dell'origine del disturbo
- Rimozione della causa e non solo trattamento del sintomo
- Numero limitato di trattamenti
- Immediato sollievo dal dolore e dalle restrizioni di movimento
- Nessun effetto collaterale
- Riduzione o eliminazione di trattamenti con farmaci anti-infiammatori, anti-dolorifici, decontratturanti
- Possibilità di evitare indagini radiologiche (Rx, TAC, RMN, ecografie)
- Riduzione di recidive
- Prevenzione
- Obbligo di risultato o esclusione



I VANTAGGI PER IL MEDICO CURANTE E IL SSN

Nel caso si tratti di disfunzione osteopatica biomeccanica

- Rapida identificazione dell'origine del disturbo
- Minor numero di visite ambulatoriali
- Minori costi per trattamenti con farmaci anti-infiammatori, antidolorifici, decontratturanti
- Minori costi per indagini radiologiche (Rx, TAC, RMN, ecografie)
- Riduzione di recidive
- Prevenzione



Ministero della Salute